

圖 1. 截切青花菜花蕾經過 5°C 去離子水浸泡 3 分鐘後於 5°C 貯藏 48 小時後取樣之微生物培養含量作為對照組。(1)大腸桿菌與大腸桿菌群(2)總生菌數(3)黴菌與酵母菌

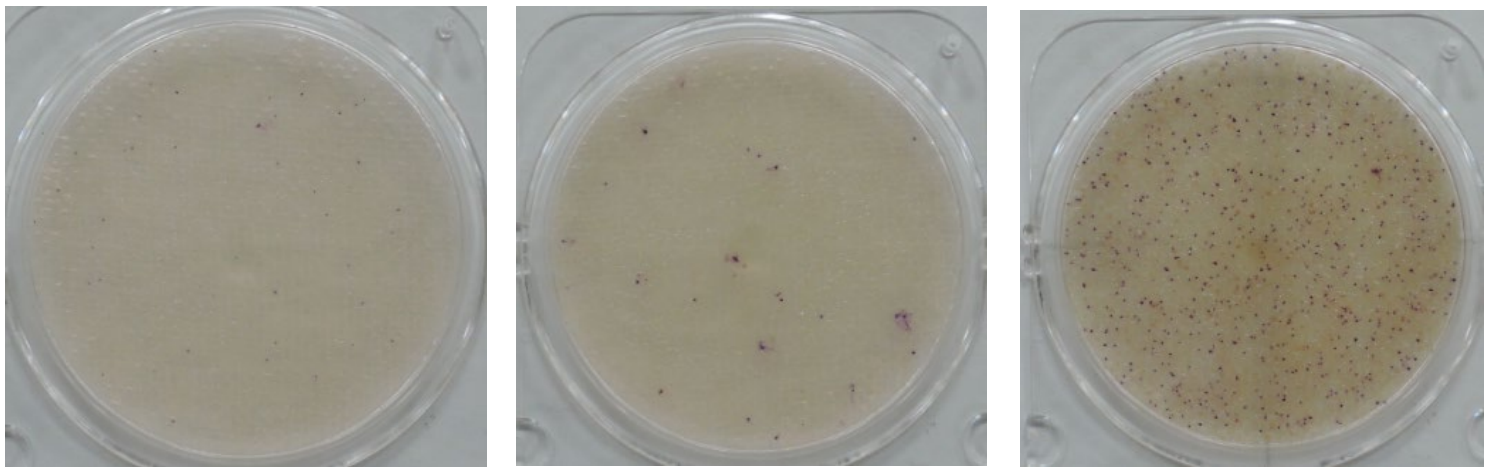


圖 2. 奈米氣泡臭氧水處理截切青花菜花蕾之大腸桿菌與大腸桿菌群數量。(1) 0.16 ppm (2) 0.28 ppm (3) 1.06 ppm

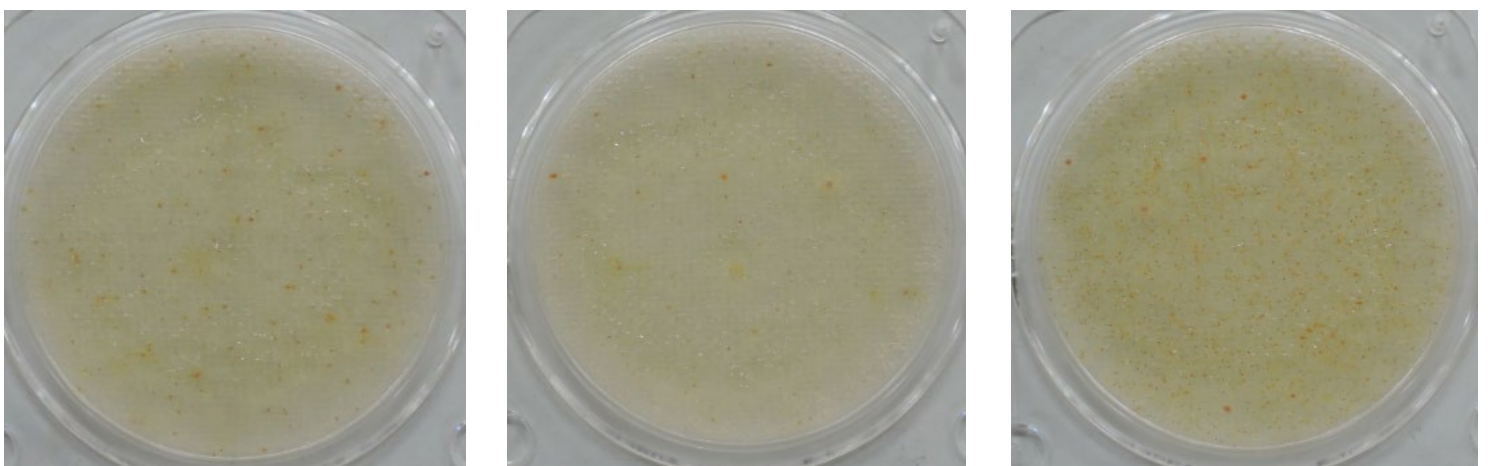


圖 3. 奈米氣泡臭氧水處理截切青花菜花蕾之總生菌數量。(1) 0.16 ppm (2) 0.28 ppm (3) 1.06 ppm

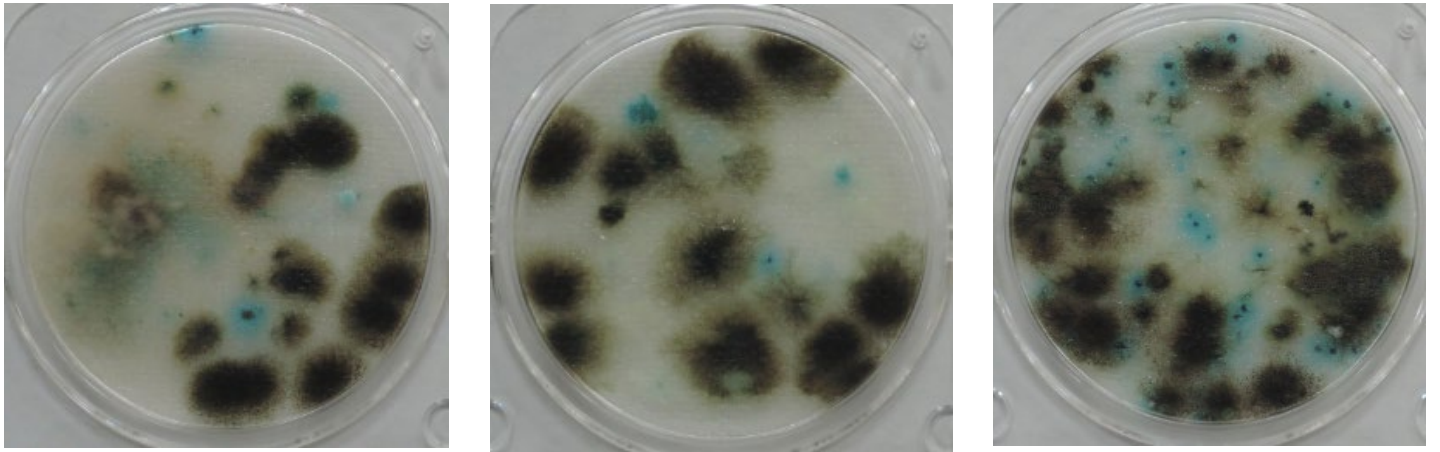


圖 4. 奈米氣泡臭氧水處理截切青花菜花蕾之黴菌與酵母菌數量。(1) 0.16 ppm (2) 0.28 ppm (3) 1.06 ppm

表 1. 不同濃度之臭氧水溶液對截切青花菜花蕾大腸桿菌、總生菌數及黴菌與酵母菌之抑制能力比較

	大腸桿菌		總生菌數		黴菌與酵母菌	
	菌群數(CFU/g)	增加率(%)	菌群數(CFU/g)	增加率(%)	菌群數(CFU/g)	增加率(%)
CK	312.4	0	316.2	0	58.5	0
0.16 ppm	16.2	-94.8	39.4	-87.5	22.5	-61.5
0.28 ppm	18.5	-94.1	20.2	-93.6	24.0	-59.0
1.06 ppm	519.3	+66.2	922.3	+191.6	55.1	-5.8

取樣點

